

BRM. 0003. 070. 2019

Burmistrz Pszczyny

Interpelacja/zapytanie*

1. Stan faktyczny stanowiący kontekst złożonej interpelacji/ zapytania*:

Dotyczy wykonania przebudowy ulicy Polnej w Studzionce

2. Wobec powyższego składam interpelację / zapytanie* w następującym zakresie:

Zwracam się z prośbą do Pana Burmistrza o podjęcie działań, które doprowadzą do przebudowy ulicy Polnej w Studzionce.

Ulica Polna w Studzionce jest główną ulicą dojazdową do pól i gospodarstw rolnych. Ruch maszyn i ciągników rolniczych oraz intensywne opady deszczu w znacznym stopniu niszczą nawierzchnię. Na ulicy tej znajdują się głębokie żłobienia spowodowane spływaniem wody opadowej środkiem drogi. Prowadzone naprawy cząstkowe są wykonywane w miesiącach letnich, a nawierzchnia drogi najgorsza jest wiosną i jesienią. Efekt napraw jest krótkotrwały i nie poprawia w należyтым stopniu sytuacji. Na dodatek naprawy te są wykonywane w sposób niedbały i wymagają poprawek. Po pierwszych opadach deszczu stan nawierzchni drogi jest taki sam jak przed wykonaniem remontu cząstkowego.

Proszę o zgłoszenie ulicy Polnej w Studzionce do dofinansowania przebudowy dróg rolnych lub zgłoszenie do innych rządowych lub unijnych programów dofinansowania przebudowy dróg lokalnych. Ulica Polna spełnia wymagania stawiane przez Urząd Marszałkowski do dotacji na przebudowę dróg transportu rolnego oraz z jednej i drugiej strony łączy się z drogami powiatowymi.



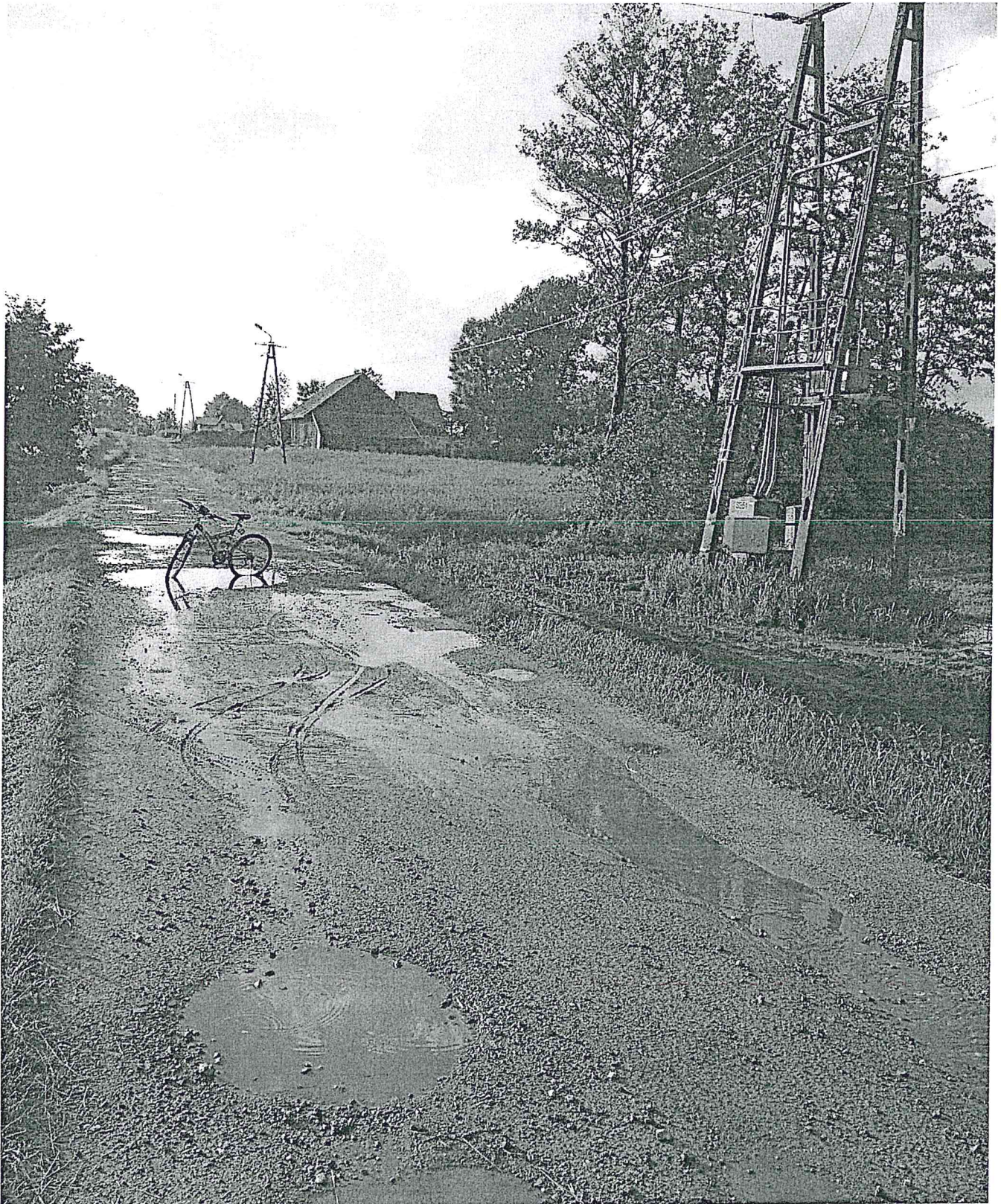
.....
(podpis)

Potwierdzenie umieszczenia skanu w BIP :
(data i podpis edytora treści w BIP)

Data udzielenia odpowiedzi:

Nazwa pliku

IMG_20190605_191024.jpg



Nazwa pliku

IMG_20190528_174933.jpg



Nazwa pliku

IMG_20190528_174758.jpg

